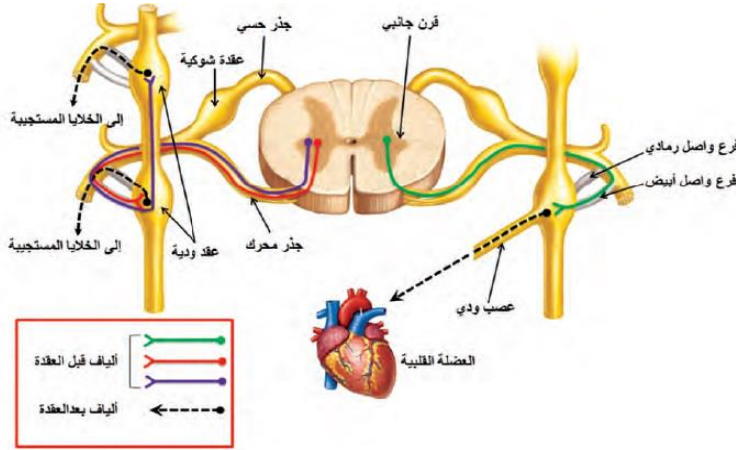


٢- يعطى المرضى في أثناء نوبة الربو النورأدرينالين؟ من أجل توسيع القصبات الهوائية التنفسية.

ثالثاً: ما العضو الذي لا يزود بعصبونات من القسم الودي ونظير الودي معاً؟

لب الكظر الذي يزود بعصبونات من القسم الودي .

رابعاً: أصف ما يحدث لكل عضو من الأعضاء الآتية. إذا طلب مني الوقوف لإلقاء محاضرة لم أعد لها:



القلب: تتسرع ضرباته

الأمعاء: تتنقب

الغدد اللعابية: ينشط إفرازها

حدقة العين: تتوسع

شكل يمثل مسلك ودي

العضو	تأثير التنبيه الودي	تأثير التنبيه نظيرالودي
حدقة العين	تتوسع الحدقة: بسبب تقلص العضلات الشعاعية للقرحجية	تضييق الحدقة: بسبب تقلص العضلات الدائرية للقرحجية
الغدد اللعابية	تنشط إفراز اللعاب	زيادة إفراز اللعاب
القصبات	توسع القصبات	تضييق القصبات
القلب	يسرع ضربات القلب	يبطئ ضربات القلب
الكبد	تحرر الغلوكوز	تخزين الغلوكوز
البنكرياس	تنشط الإفراز	تنشط الإفراز
لب الكظر	تنبيه الإفراز	-----
الجهاز الهضمي	نقص نشاط الجهاز الهضمي وإفرازاته	زيادة نشاط الجهاز الهضمي وإفرازاته
المثانة	استرخاء	تقلص

تأسست ١٩٥٤م